

## Manewry na drodze

Poruszając się rowerem po drogach napotykasz na innych uczestników ruchu drogowego – pieszych i poruszających się różnymi pojazdami. Kierunek Twojej jazdy może się zmieniać – możesz jechać prosto lub skręcać na boki, poruszając się równoległe do innych pojazdów lub przecinając ich kierunek ruchu. Przez cały czas wykonujesz na drodze różne **manewry**.

### Włączanie się do ruchu

**Włączanie się do ruchu** to manewr, który wykonuje rowerzysta, gdy rozpoczyna jazdę lub wjeżdża na drogę z pobocza, polnej drogi, chodnika bądź drogi dla rowerów.



### Zmiana kierunku jazdy lub pasa ruchu

#### Skręcanie w prawo

**Zmiana kierunku ruchu – skręt w prawo:**

- zwolnij i podjedź do krawędzi jezdni,
- zasygnalizuj zamiar skrętu w prawo – wyciągnij prawą rękę,
- skreć w prawo i zachowaj ostrożność.



#### Skręcanie w lewo

**Zmiana kierunku ruchu – skręt w lewo:**

- sprawdź, czy manewr będzie bezpieczny,
- zasygnalizuj zamiar skrętu – wyciągnij rękę,
- zbliż się do środka jezdni,



- jeszcze raz upewnij się, co do bezpieczeństwa manewru sprawdzając, czy nic nie nadjeżdża z przeciwka,
- sygnalizując zamiar skrętu, skreć,
- zajmij miejsce przy prawej krawędzi jezdni.

**Zmiana pasa ruchu** kierujący pojazdem, zmieniając zajmowany pas ruchu, jest obowiązany ustąpić pierwszeństwa pojazdowi jadącemu po pasie ruchu, na który zamierza wjechać, oraz pojazdowi wjeżdżającemu na ten pas z prawej strony.

**Zawracanie** mając zamiar zawrócić, kierujący pojazdem musi ustąpić pierwszeństwa wszystkim jadącym jezdnią, po której zamierza jechać po zawróceniu.

### ZAWRACANIE

**Zawracać nie można:**

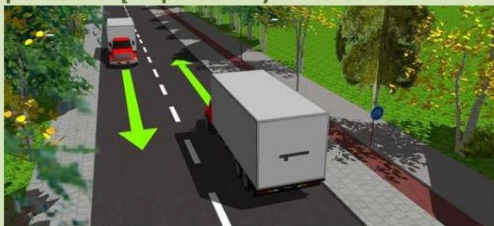
- w tunelach, na mostach, na wiaduktach,
- w miejscu, gdzie
- ustawiono znak: „zakaz zawracania” lub „zakaz skrętu w lewo”,
- w miejscu, gdzie namalowana jest linia ciągła,
- w warunkach, w których mogłoby to zagrażać bezpieczeństwu.

(podręcznik s. 110)



**Wymijanie** to przejeżdżanie (przechodzenie) obok pojazdu lub uczestnika ruchu poruszającego się w przeciwnym kierunku

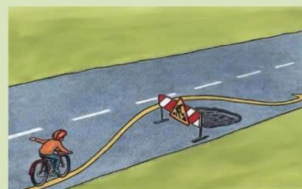
**Wymijanie** to przejeżdżanie obok innego pojazdu lub uczestnika ruchu, który porusza się w przeciwnym kierunku.



Manewr wymijania może być dla rowerzysty niebezpieczny w każdej sytuacji, nawet na szerokiej drodze. Podmuch powietrza spowodowany wymijaniem się z dużym samochodem ciężarowym może doprowadzić do wypadku. Pamiętaj zatem, abyś zawsze w takiej sytuacji zachowywał szczególną ostrożność.

**Omijanie** to przejeżdżanie (przechodzenie) obok nie poruszającego się pojazdu, uczestnika ruchu lub przeszkody.

**Omijanie** to przejeżdżanie obok pojazdu, uczestnika ruchu lub przeszkody, która stoi w miejscu.



**Wykonując manewr omijania:**  
 \*przepuść pojazd jadący z przeciwną,  
 \*zasygnalizuj zmianę pasa ruchu, wyciągając rękę,  
 \*po ominięciu przeszkody jedź dalej przy prawej krawędzi jezdni.

**Wyprzedzanie** to przejeżdżanie (przechodzenie) obok pojazdu lub uczestnika ruchu poruszającego się w tym samym kierunku.

**Wyprzedzanie** to przejeżdżanie obok pojazdu lub uczestnika ruchu poruszającego się w tym samym kierunku.



**Aby wyprzedzić pojazd lub uczestnika ruchu drogowego:**

- \*sprawdź, czy możesz wykonać ten manewr,
- \*ocenić, czy masz odpowiednią widoczność i dużo miejsca, by wykonać ten manewr,
- \*upewnij się, czy droga z tyłu i z przodu jest wolna,
- \*zasygnalizuj manewr wyprzedzania, wyciągając lewą rękę,
- \*sprawdź, czy możesz bezpiecznie wjechać na pas ruchu znajdujący się obok,
- \*zachowaj bezpieczny odstęp – więcej niż 1 metr,
- \*jedź łagodnym ruchem na wcześniej zajmowany pas.

**Zadanie do wykonania:**

Uzupełnij zdania podanymi sformułowaniami.

lewej krawędzi, na wzniesienie, zmiana kierunku jazdy, przejeżdżaniu obok, wyciągnąć rękę, przejściu dla pieszych

- Aby zasygnalizować zamiar włączenia się do ruchu, rowerzysta musi ..... i wskazać planowany kierunek jazdy.
- W celu skręcenia w lewo na skrzyżowaniu na jezdni jednokierunkowej należy najpierw dojechać do jej .....
- Wymijanie polega na ..... pojazdu lub uczestnika ruchu poruszającego się w przeciwnym kierunku.
- Nie wolno wyprzedzać m.in. na ..... i w trakcie wjeżdżania .....
- Zawracania polega na .....